

POMPPUT ENKELPOMPS, HDPE- COMPLEET INCL. DOMPELPOMP AMTP48V152WA DEKSEL NAAR KEUZE A, B OF D

€3,628.79 Oorspronkelijke prijs was: €3,628.79. ~~€3,628.79~~ Huidige prijs is: €3,628.79. incl. BTW

~~€2,999.00~~ Oorspronkelijke prijs was: €2,999.00. ~~€2,999.00~~ Huidige prijs is: €2,999.00. excl. BTW

SKU: AMT 81.6150748V15WA.1



ADDITIONAL INFORMATION

Materiaal	HDPE • kunststof
Te verpompen medium	Vuilwaterafvoer (VWA)
Voltage	230V
Horizontaal te verpompen (meters)	tot 100 meter
Verticaal te verpompen (meters)	1-2 meter
Inbouwdiepte (b.o.b./maaiveld) in mm	750 mm, 1000 mm, 1250 mm, 1500 mm
Type systeem	Enkelpomps pompput
Lozing	Onder vrijverval - of boven de waterlijn
Aansluitdiameter Ø	110, 125, 160, 200

Aquapomp - compleet HDPE pompput enkelpomps voorzien van een ingebouwde dompelpomp type AMTP48V152WA - 211 liter buffercapaciteit(onderzijde inlaat/onderzijde inwendig pompput), fabrikaat AMT®. De uitvoering bestaat uit een uit één geheel gelaste PE onderbak met een

schachtmaat van Ø630 mm. De dompelpomp is compleet ingebouwd in de kunststof pompput, voorzien van een PE persleiding, gietijzeren balkeerklep en een voetbochtkoppeling, RVS geleidestangen en RVS ketting en wordt indien er geen schakelkast benodigd is stekkerklaar geleverd. De onderhoudsschacht is standaard voorzien van een deksel geschikt voor een groenstrook, maximaal 200 kg belasting, optioneel is een deksel met een belasting klasse B 125 kN volgens NEN-EN 124, of kan het systeem uitgevoerd worden geschikt voor belasting klasse D 400 kN volgens NEN-EN124. Aqua Milieu Techniek berekend **gratis** de juiste **pompput in uw situatie**, neem hiervoor [contact](#) met ons op.

Dit systeem is geschikt voor het verpompen van afvalwater vanuit een woonhuis, de pomp is bereken volgens het Colebrook berekeningsmodel. Indien de uitgangspunten afwijken van de door ons aangegeven situatie, adviseren wij u contact met ons op te nemen voor een advies op maat.

Bel voor advies op maat met AMT !

Aqua Milieu Techniek adviseert u graag, vrijblijvend en gratis in de juiste pompput in uw specifieke situatie !

[Meer informatie over de pompputten van Aqua Milieu Techniek ?](#)

[Download hier de Folder PE pompput 630 mm AMTP48V15](#)

VARIATIONS

Image	SKU	Description	Inbouwdiepte Verkeersklasse (b.o.b./maaiveld) in mm	Aansluitdiameter Ø
	<p>AMT 816220748V15WA.7</p>	<p>PE pompput enkel pomp AMTP48V152WA - inlaat op 1500 mm -persleiding op - 700 mm - kabel op - 650 mm b.o.b./deksel. Deksel geschikt tot verkeersbelasting D 400 kN (vrachtverkeer) totale hoogte = 2250 mm - EXTRA bodemplaat voorzien van een verstevigingskruis.</p>	<p>Klasse D 400 kN 1500 mm</p>	<p>Any Aansluitdiameter Ø</p>
	<p>AMT 816220748V15WA.3</p>	<p>PE pompput enkel pomp AMTP48V152WA - inlaat op 1500 mm -persleiding op - 700 mm - kabel op - 650 mm b.o.b./deksel. Deksel geschikt tot verkeersbelasting B 125 kN (personenauto's) - totale hoogte = 2250 mm - EXTRA bodemplaat voorzien van een verstevigingskruis.</p>	<p>Klasse B 125 kN 1500 mm</p>	<p>Any Aansluitdiameter Ø</p>

Image	SKU	Description	Inbouwdiepte Verkeersklasse (b.o.b./maaiveld) in mm	Aansluitdiameter Ø
	<p>AMT 816220748V15WA.1</p>	<p>PE pompput enkel pomp AMTP48V152WA - inlaat op 1500 mm -persleiding op - 700 mm - kabel op - 650 mm b.o.b./deksel. Deksel geschikt tot maximaal 200 kg belasting - totale hoogte = 2250 mm - EXTRA bodemplaat voorzien van een verstevigingskruis.</p>	<p>Deksel tot max. 200 kg belasting 1500 mm</p>	<p>Any Aansluitdiameter Ø</p>
	<p>AMT 816200748V15WA.7</p>	<p>PE pompput enkel pomp AMTP48V152WA - inlaat op 1250 mm -persleiding op - 700 mm - kabel op - 650 mm b.o.b./deksel. Deksel geschikt tot verkeersbelasting D 400 kN (vrachtverkeer) totale hoogte = 2000 mm</p>	<p>Klasse D 400 kN 1250 mm</p>	<p>Any Aansluitdiameter Ø</p>

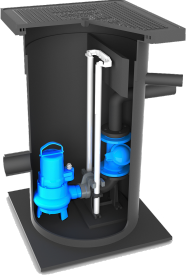

Image	SKU	Description	Inbouwdiepte Verkeersklasse (b.o.b./maaiveld) in mm	Aansluitdiameter Ø
	AMT 816200748V15WA.3	PE pompput enkel pomp AMTP48V152WA - inlaat op 1250 mm -persleiding op - 700 mm - kabel op - 650 mm b.o.b./deksel. Deksel geschikt tot verkeersbelasting B 125 kN (personenauto's) - totale hoogte = 2000 mm	Klasse B 125 kN 1250 mm	Any Aansluitdiameter Ø
	AMT 816200748V15WA.1	PE pompput enkel pomp AMTP48V152WA - inlaat op 1250 mm -persleiding op - 700 mm - kabel op - 650 mm b.o.b./deksel. Deksel geschikt tot maximaal 200 kg belasting - totale hoogte = 2000 mm	Deksel tot max. 200 kg belasting 1250 mm	Any Aansluitdiameter Ø

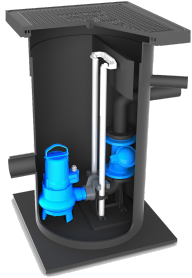
Image	SKU	Description	Inbouwdiepte Verkeersklasse (b.o.b./maaiveld) in mm	Aansluitdiameter Ø
	<p>AMT 816170748V15WA.7</p>	<p>PE pompput enkel pomp AMTP48V152WA - inlaat op 1000 mm -persleiding op - 700 mm - kabel op - 650 mm b.o.b./deksel. Deksel geschikt tot verkeersbelasting D 400 kN (vrachtverkeer) totale hoogte = 1750 mm</p>	<p>Klasse D 400 kN 1000 mm</p>	<p>Any Aansluitdiameter Ø</p>
	<p>AMT 816170748V15WA.3</p>	<p>PE pompput enkel pomp AMTP48V152WA - inlaat op 1000 mm -persleiding op - 700 mm - kabel op - 650 mm b.o.b./deksel. Deksel geschikt tot verkeersbelasting B 125 kN (personenauto's) - totale hoogte = 1750 mm</p>	<p>Klasse B 125 kN 1000 mm</p>	<p>Any Aansluitdiameter Ø</p>


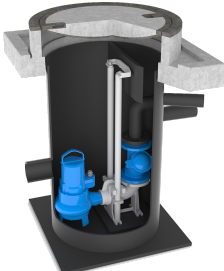
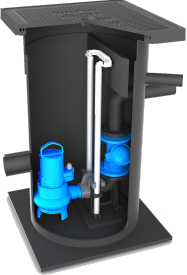

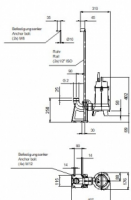
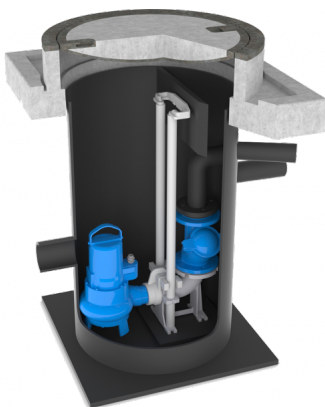
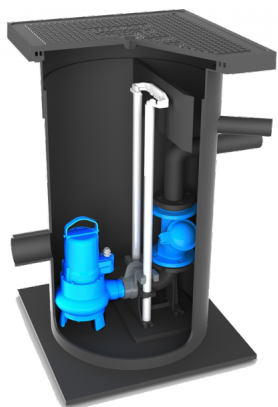
Image	SKU	Description	Inbouwdiepte Verkeersklasse (b.o.b./maaiveld) in mm	Aansluitdiameter Ø
	<p>AMT 816170748V15WA.1</p>	<p>PE pompput enkel pomp AMTP48V152WA - inlaat op 1000 mm -persleiding op - 700 mm - kabel op - 650 mm b.o.b./deksel. Deksel geschikt tot maximaal 200 kg belasting - totale hoogte = 1750 mm</p>	<p>Deksel tot max. 200 kg belasting 1000 mm</p>	<p>Any Aansluitdiameter Ø</p>
	<p>AMT 816150748V15WA.7</p>	<p>PE pompput enkel pomp AMTP48V152WA - inlaat op 750 mm -persleiding op - 700 mm - kabel op - 650 mm b.o.b./deksel. Deksel geschikt tot verkeersbelasting D 400 kN (vrachtverkeer) totale hoogte = 1500 mm</p>	<p>Klasse D 400 kN 750 mm</p>	<p>Any Aansluitdiameter Ø</p>

Image	SKU	Description	Inbouwdiepte Verkeersklasse (b.o.b./maaiveld) in mm	Aansluitdiameter Ø
	AMT 816150748V15WA.3	PE pompput enkel pomp AMTP48V152WA - inlaat op 750 mm -persleiding op - 700 mm - kabel op - 650 mm b.o.b./deksel. Deksel geschikt tot verkeersbelasting B 125 kN (personenauto's) - totale hoogte = 1500 mm	Klasse B 125 kN 750 mm	Any Aansluitdiameter Ø
	AMT 816150748V15WA.1	PE pompput enkel pomp AMTP48V152WA - inlaat op 750 mm -persleiding op - 700 mm - kabel op - 650 mm b.o.b./deksel. Deksel geschikt tot maximaal 200 kg belasting - totale hoogte = 1500 mm	Deksel tot max. 200 kg belasting 750 mm	Any Aansluitdiameter Ø



PRODUCT DESCRIPTION

Aquapomp - Enkelpomps pompput HDPE - fabricaat Aqua Milieu Techniek -

Situatie	Lozing van huishoudelijk afvalwater (toilet, douche, keuken) - Te verpompen horizontaal maximaal: 100 meter - Te verpompen verticaal maximaal: 2 meter - Lozing onder vrij verval - op een vrij verval riolering - PERSLEIDING diameter: Ø 63 mm (!) - De KABEL dient ALTIJD in een mantelbuis geplaatst te worden (!) Perfect systeem voor bijvoorbeeld de afwatering van een compacte woning/tuinhuis vanuit een (privé) tuin.	Loost u op een gemeentelijk drukriool en/of bezit u een zwembad, spa/luxe sauna en/of wilt u ook hemelwater lozen, of dient er verder verpompt te worden en/of zijn er meer dan 4 personen in uw huishouden welke gebruik maken van dit systeem ? Neemt u dan contact op voor een advies op maat!
Type	AMT 81.6150748V15WA.1	
Buffer inhoud	211 liter	
Materiaal	Uit één deel gelaste HDPE(kunststof) onderbak met onderhoudsschacht Ø630mm.	
Afdekking	Standaard voorzien van 1 stuks kunststof deksel maximaal geschikt voor 200 kg belasting, optioneel tegen meerprijs verkeersklasse B 125 kN vlg EN 124, of uit te voeren met een deksel klasse D 400 kN	
Diameter put	Ø 630 mm	
Uitwendige maatvoering bodemplaat	750 x 750 mm	

Hoogte pompput	Afhankelijk van de gekozen inbouwdiepte Minimaal H= 1500 mm.
Aansluiting inlaat	Naar keuze: 1 x Ø 110/Ø 125 / Ø160 / Ø 200 mm Spie
Aansluiting uit - persleiding	Ø 63 mm PE Spie
Aansluiting kabeldoorvoer	Ø 63 mm manchet
Inbouwdiepte en richting van de inlaat	Afhankelijk van de gekozen afdekking en inbouwdiepte A = 750/1000/1250/1500 mm (b.o.b. /bovenzijde deksel) - Richting = 24 uur (anders op aanvraag)
Inbouwdiepte en richting van de persleiding	Afhankelijk van de gekozen afdekking A = 650/750 mm (b.o.b. /bovenzijde deksel) - Richting = 12 uur
Inbouwdiepte en richting van de kabeldoorvoer	Afhankelijk van de gekozen afdekking A = 600/700 mm (b.o.b. /bovenzijde deksel) - Richting = 14 uur
Totaal gewicht	Afhankelijk van de gekozen inbouwdiepte
Ingebouwde pomp	1 stuks AMTP48V152WA
Materiaal motorhuis	Gietijzer EN-GJL-250
Materiaal pomphuis	Gietijzer EN-GJL-250
Materiaal motoras	Roestvast staal DIN 1.4104
Materiaal waaier	Roestvast staal DIN 1.4308
Type waaier	Vortex waaier - waaier diameter: Ø123mm - waaierdoorlaat 50 mm
Motor gegevens	Toerental: 2900 t/min - Vermogen P2: 1,1 kW - 6,5 Amp - Spanning: 230V - 1 fase - 50 Hz
Debiet maximaal	26,0 m ³ /h
Opvoerhoogte	Max.: 11,5 m. - Min.: 1,0 m.
Kabel	10 meter kabel.

Ingebouwd	Dompelpomp voorzien van vaste aan/uit vlotter aan de pomp, compleet ingebouwd in de aangeboden pompput op een gietijzeren voetbocht koppeling, persleiding van hoogwaardig PE met tussengebouwde gietijzeren balkeerklep (terugstroombeveiliging). De pomp is eenvoudig uit de put te verwijderen d.m.v. de ingebouwde RVS geleidestangen en RVS ketting met RVS harpsluiting
Optioneel	Opzetstukken voor een grotere inbouwdiepte - schakelkast voorzien van een hydrostatische drukopnemer - RVS buitenkast voor inbouw van schakelkast- extra kabellengte - los hoogwateralarm - GSM module - fabricage op maat

De inbouwdiepte en de hoogte van de pompput kan doormiddel van opzetstukken worden aangepast, LET OP: qua extra inbouwdiepte de pomp dient ten allertijde bereikbaar/toegankelijk/uitneembaar te zijn voor onderhoud en bij eventuele storingen !! Alle maten in millimeters, inhoud in liters en gewichten in kilogrammen (bij benadering) wijzigingen/tekst/uitvoeringen voorbehouden.

Uitvoeringen (opties):

- Met deksel geschikt voor belasting klasse B 125 kN. of D 400 kN. volgens NEN-EN 124.
- Schakelkast met hydrostatische drukopnemer
- GSM module
- Los hoogwateralarm

Wijzigingen voorbehouden.

[Download de folder.](#)

[Handleiding pomp.](#)

ADDITIONAL INFORMATION

Materiaal	HDPE • kunststof
Te verpompen medium	Vuilwaterafvoer (VWA)
Voltage	230V
Horizontaal te verpompen (meters)	tot 100 meter
Verticaal te verpompen (meters)	1-2 meter
Inbouwdiepte (b.o.b./maaiveld) in mm	750 mm, 1000 mm, 1250 mm, 1500 mm
Type systeem	Enkelpomps pompput
Lozing	Onder vrijverval - of boven de waterlijn
Aansluitdiameter Ø	110, 125, 160, 200

