

POMPUNIT ENKELPOMPS, AQUASTAR POMPUNIT - OPVOERSYSTEEM INCLUSIEF TERUGSLAGKLEP

~~€2,776.95~~ Oorspronkelijke prijs was: €2,776.95. ~~€2,776.95~~ Huidige prijs is: €2,776.95. incl. BTW
~~€2,295.00~~ Oorspronkelijke prijs was: €2,295.00. ~~€2,295.00~~ Huidige prijs is: €2,295.00. excl. BTW
SKU: AMT 812549.900-1

1



Aquapomp - compleet pompunit voor bovengronds gebruik voor afvoer van huishoudelijk vuilafvalwater (geen hemelwater).

Compacte, stekkerklare en volledig overstroombare enkelpomp-opvoerinstallatie voor het transport van fecaliën houdend afvalwater.

Gas- en waterdicht verzamelreservoir met schuin aflopende verzamelruimte en revisieopening met transparante afdekking. De toevoer is vrij te kiezen en de niveauregistratie wordt gedetecteerd door een analog uitgangssignaal van 4 ... 20 mA. Persaansluiting met gemonteerde terugslagklep met revisieopening.

Aandrijving middels een oppervlaktegekoelde motor met thermische motorbewaking.

Stekkerklare, volledig overstroombare en automatisch werkende afvalwateropvoerinstallatie als enkelpompinstallatie.

Drooglopermotor in wisselstroomuitvoering met behuizing van roestvrij staal en thermische motorbewaking. Gas- en waterdicht

verzamelreservoir van kunststof met schuin toelopende verzamelruimte voor een veilig bedrijf zonder afzettingen, met vrij te kiezen toevoeraansluitingen en een niveauregeling met vlotterschakelaar met stang. Micro processor gestuurde schakelkast met:


- ledweergaven voor het weergeven van bedrijfstoestanden en storingsmeldingen
- Instelbare nalooptijd
- Geïntegreerd en netonafhankelijk alarm
- 1x potentiaalvrij contact voor de aansluiting van een verzamelstoringsmelding (SSM)

Bel voor advies op maat met AMT !

Aqua Milieu Techniek adviseert u graag, vrijblijvend en gratis in de juiste pompput in uw specifieke situatie !

[Download hier de Aquastar folder](#)


VARIATIONS

| Image | SKU | Description | Voltage | Type systeem | Pomp type |
|------------------------------------------------------------------------------------|-------------------|----------------------------------------------------------------------------------------------------------------------------------------------------------------------------------------------------------------------------------------------------------------------------------------------------------------------|---------|---------------------|---------------|
|  | AMT 81.AS105.W | Enkelpomps pompunit type Aquastar 105W • Motor vermogen: 1,1 kW (P2) - 230 Volt - 1 Fase - 7,0 A - Toerental: 2900 p/m • Maximaal debiet: 32 m3/h • Opvoerhoogte: Min.: 0,5 m.w.k. - Max.: 13,0 m.w.k. • Waaierdoorraat: Ø 40 mm • * Exacte pomp gegevens/vermogen/capaciteit, etc. zie brochure op deze webpagina * | 230V | Enkelpomps pompunit | Aquastar 105W |

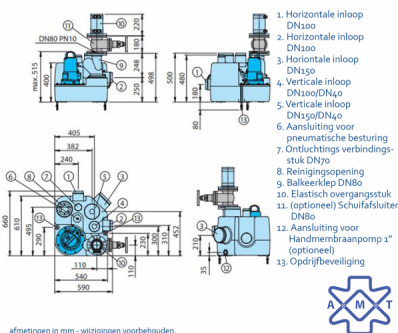
| Image | SKU | Description | Voltage | Type systeem | Pomp type |
|------------------------------------------------------------------------------------|-------------------|------------------------------------------------------------------------------------------------------------------------------------------------------------------------------------------------------------------------------------------------------------------------------------------------------------------------|---------|---------------------|---------------|
|  | AMT 81.AS105.D | Enkelpomps pompunit type Aquastar 105D • Motor vermogen: 1,1 kW (P2) - 400 Volt - 3 Fase - 2,0 5 - Toerental: 2900 p/m • Maximaal debiet: 32 m3/h • Opvoerhoogte: Min.: 0,5 m.w.k. - Max.: 13,0 m.w.k. • Waaierdoorlaat: Ø 40 mm • * Exacte pomp gegevens/vermogen/capaciteit, etc. zie brochure op deze webpagina * | 400V | Enkelpomps pompunit | Aquastar 105D |
|  | AMT 81.AS110.W | Enkelpomps pompunit type Aquastar 110W • Motor vermogen: 1,3 kW (P2) - 230 Volt - 1 Fase - 7,1 A - Toerental: 1450 p/m • Maximaal debiet: 44,3 m3/h • Opvoerhoogte: Min.: 0,5 m.w.k. - Max.: 8,0 m.w.k. • Waaierdoorlaat: Ø 45 mm • * Exacte pomp gegevens/vermogen/capaciteit, etc. zie brochure op deze webpagina * | 230V | Enkelpomps pompunit | Aquastar 110W |
|  | AMT 81.AS110.D | Enkelpomps pompunit type Aquastar 110D • Motor vermogen: 1,1 kW (P2) - 400 Volt - 3 Fase - 3,1 A - Toerental: 1450 p/m • Maximaal debiet: 44,3 m3/h • Opvoerhoogte: Min.: 0,5 m.w.k. - Max.: 8,0 m.w.k. • Waaierdoorlaat: Ø 45 mm • * Exacte pomp gegevens/vermogen/capaciteit, etc. zie brochure op deze webpagina * | 400V | Enkelpomps pompunit | Aquastar 110D |
|  | AMT 81.AS120.W | Enkelpomps pompunit type Aquastar 120W • Motor vermogen: 1,7 kW (P2) - 230 Volt - 1 Fase - 10,7 A - Toerental: 1450 p/m • Maximaal debiet: 47,9 m3/h • Opvoerhoogte: Min.: 0,5 m.w.k. - Max.: 9,8 m.w.k. • Waaierdoorlaat: Ø 45 mm • * Exacte pomp gegevens/vermogen/capaciteit, etc. zie brochure op deze webpagina * | 230V | Enkelpomps pompunit | Aquastar 120W |

| Image | SKU | Description | Voltage | Type systeem | Pomp type |
|------------------------------------------------------------------------------------|-------------------|------------------------------------------------------------------------------------------------------------------------------------------------------------------------------------------------------------------------------------------------------------------------------------------------------------------------|---------|----------------------|---------------|
|  | AMT 81.AS120.D | Enkelpomps pompunit type Aquastar 120D • Motor vermogen: 1,7 kW (P2) - 400 Volt - 3 Fase - 4,4 A - Toerental: 1450 p/m • Maximaal debiet: 49,6 m3/h • Opvoerhoogte: Min.: 0,5 m.w.k. - Max.: 9,8 m.w.k. • Waaierdoorlaat: Ø 45 mm • * Exacte pomp gegevens/vermogen/capaciteit, etc. zie brochure op deze webpagina * | 400V | Enkelpomps pompunit | Aquastar 120D |
|  | AMT 81.AS130.D | Enkelpomps pompunit type Aquastar 130D • Motor vermogen: 2,1 kW (P2) - 400 Volt - 3 Fase - 5,1 A - Toerental: 2900 p/m • Maximaal debiet: 36,0 m3/h • Opvoerhoogte: Min.: 6,0 m.w.k. - Max.: 15,5 m.w.k. • Waaierdoorlaat: Ø 45 mm • * Exacte pomp gegevens/vermogen/capaciteit, etc. zie brochure op deze webpagina * | 400V | Enkelpomps pompunit | Aquastar 130D |
|  | AMT 81.AS205.W | Dubbelpomps pompunit type Aquastar 205W • Motor vermogen: 1,1 kW (P2) - 230 Volt - 1 Fase - 7,0 A - Toerental: 2900 p/m • Maximaal debiet: 32 m3/h • Opvoerhoogte: Min.: 0,5 m.w.k. - Max.: 13,0 m.w.k. • Waaierdoorlaat: Ø 40 mm • * Exacte pomp gegevens/vermogen/capaciteit, etc. zie brochure op deze webpagina * | 230V | Dubbelpomps pompunit | Aquastar 205W |
|  | AMT 81.AS205.D | Dubbelpomps pompunit type Aquastar 205D • Motor vermogen: 1,1 kW (P2) - 400 Volt - 3 Fase - 2,0 5 - Toerental: 2900 p/m • Maximaal debiet: 32 m3/h • Opvoerhoogte: Min.: 0,5 m.w.k. - Max.: 13,0 m.w.k. • Waaierdoorlaat: Ø 40 mm • * Exacte pomp gegevens/vermogen/capaciteit, etc. zie brochure op deze webpagina * | 400V | Dubbelpomps pompunit | Aquastar 205D |

| Image | SKU | Description | Voltage | Type systeem | Pomp type |
|------------------------------------------------------------------------------------|-------------------|-------------------------------------------------------------------------------------------------------------------------------------------------------------------------------------------------------------------------------------------------------------------------------------------------------------------------|---------|----------------------|---------------|
|  | AMT 81.AS210.W | Dubbelpomps pompunit type Aquastar 210W • Motor vermogen: 1,3 kW (P2) - 230 Volt - 1 Fase - 7,1 A - Toerental: 1450 p/m • Maximaal debiet: 44,3 m3/h • Opvoerhoogte: Min.: 0,5 m.w.k. - Max.: 8,0 m.w.k. • Waaierdoorlaat: Ø 45 mm • * Exacte pomp gegevens/vermogen/capaciteit, etc. zie brochure op deze webpagina * | 230V | Dubbelpomps pompunit | Aquastar 210W |
|  | AMT 81.AS210.D | Dubbelpomps pompunit type Aquastar 210D • Motor vermogen: 1,1 kW (P2) - 400 Volt - 3 Fase - 3,1 A - Toerental: 1450 p/m • Maximaal debiet: 44,3 m3/h • Opvoerhoogte: Min.: 0,5 m.w.k. - Max.: 8,0 m.w.k. • Waaierdoorlaat: Ø 45 mm • * Exacte pomp gegevens/vermogen/capaciteit, etc. zie brochure op deze webpagina * | 400V | Dubbelpomps pompunit | Aquastar 210D |
|  | AMT 81.AS220.W | Dubbelpomps pompunit type Aquastar 220W • Motor vermogen: 1,7 kW (P2) - 230 Volt - 1 Fase - 10,7 A - Toerental: 1450 p/m • Maximaal debiet: 47,9 m3/h • Opvoerhoogte: Min.: 0,5 m.w.k. - Max.: 9,8 m.w.k. • Waaierdoorlaat: Ø 45 mm • * Exacte pomp gegevens/vermogen/capaciteit, etc. zie brochure op deze webpagina * | 230V | Dubbelpomps pompunit | Aquastar 220W |
|  | AMT 81.AS220.D | Dubbelpomps pompunit type Aquastar 120D • Motor vermogen: 1,7 kW (P2) - 400 Volt - 3 Fase - 4,4 A - Toerental: 1450 p/m • Maximaal debiet: 49,6 m3/h • Opvoerhoogte: Min.: 0,5 m.w.k. - Max.: 9,8 m.w.k. • Waaierdoorlaat: Ø 45 mm • * Exacte pomp gegevens/vermogen/capaciteit, etc. zie brochure op deze webpagina * | 400V | Dubbelpomps pompunit | Aquastar 220D |

| Image | SKU | Description | Voltage | Type systeem | Pomp type |
|----------------------------------------------------------------------------------|-------------------|-------------------------------------------------------------------------------------------------------------------------------------------------------------------------------------------------------------------------------------------------------------------------------------------------------------------------|---------|----------------------|---------------|
|  | AMT 81.AS230.D | Dubbelpomps pompunit type Aquastar 230D • Motor vermogen: 2,1 kW (P2) - 400 Volt - 3 Fase - 5,1 A - Toerental: 2900 p/m • Maximaal debiet: 36,0 m3/h • Opvoerhoogte: Min.: 6,0 m.w.k. - Max.: 15,5 m.w.k. • Waaierdoorlaat: Ø 45 mm • * Exacte pomp gegevens/vermogen/capaciteit, etc. zie brochure op deze webpagina * | 400V | Dubbelpomps pompunit | Aquastar 230D |

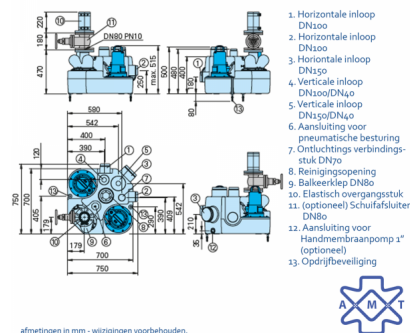
AMT - AquaStar enkelpomps



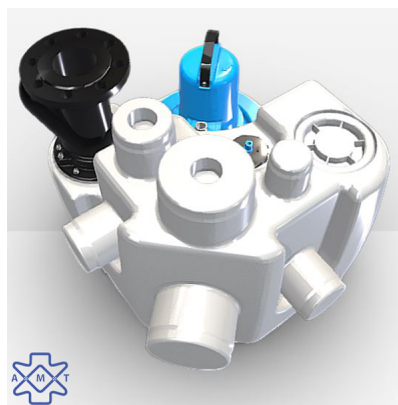
afmetingen in mm - wijzigingen voorbehouden.



AMT - AquaStar dubbelpomps



afmetingen in mm - wijzigingen voorbehouden.



PRODUCT DESCRIPTION

Aquapomp - Enkelpomps pompunit Aquastar inclusief terugslagklep

Compacte opvoerunit/pompunit voor het verpompen van afvalwater afkomstig van bijvoorbeeld toiletten, wastafels, douches, welke lager gelegen zijn dan het gemeentelijk riool. Een automatische opvoerinstallatie voor plaatsing in bijvoorbeeld kelderruimte, souterrain, woonark etc.

Dit systeem is ook toepasbaar wanneer natuurlijk afschot naar het riool bestaat, maar bij overstroming van het rioleringsstelsel geen afvoer meer mogelijk waardoor het afvalwater in de ruimte wordt terug gestuwd.

De AMT Aquastar opvoerinstallaties zijn de ideale oplossing voor nieuwbouw of renovatie.

Voor het verpompen van afvalwater van:

- Eengezinswoningen
- Souterrainwoningen
- Sanitaire installaties in privé kelderruimten
- Toiletgroepen in restaurants, hotels, bioscopen, theaters, warenhuizen, scholen en ziekenhuizen.

Geschikt voor: lozing van huishoudelijk afvalwater (toilet, douche, keuken)

LET OP:Loost u op een gemeentelijk drukriool en/of bezit u een zwembad, spa/luxe sauna en/of wilt u ook hemelwater lozen ? Neemt u dan contact op voor een advies op maat!

| | |
|---------------------------------------|-----------------------------------------------------------------------------------------------------|
| Type | AMT 81.AS100.0 |
| Bruto volume reservoir | 70 liter |
| Schakelvolum | 30 liter |
| Materiaal reservoir | PE (Niet rottend,gas- en stankdicht kunststof reservoir) |
| Afmeting l x b x h | 660 x 590 x 498 mm (exclusief terugslagklep), 898 mm (inclusief aansluitmateriaal en terugslagklep) |
| Bedrijfsituatie (niet ondergedompeld) | Intermitterend bedrijf. |

| | |
|------------------------------|-----------------------------------------------------------------------------------------------------------------------------------------------------------------------------------------------------------------------------------------------------------------------------------------------------------------------------------------------------------------------------------------------------------------------------------------------------------------------------------------------------------------------------------------------------------------------------------------------------------------------------------------------------------------------|
| Aansluitingen | <ul style="list-style-type: none">• DN 100 horizontaal, 180 mm hoogte• DN 100 horizontaal, 250 mm hoogte• DN 100 verticaal• DN 150 horizontaal en verticaal• DN 40 verticaal. |
| Aansluiting persleiding | Persaansluiting: Flens DN 80, deze wordt geleverd met een Elastisch overgangsstuk DN 80/ DN100 |
| Balkeerklep/terugslagklep | Geïntegreerde zacht dichtende balkeerklep |
| Aansluiting ontluchting | DN70 |
| Extra aansluiting | voor handmembraanpomp R 1" bi. |
| Reinigingsopening | Voorzien van kunststof schroefdeksel |
| Meegeleverde besturingskast | Elektronisch schakelapparaat voor het regelen en bewaken van alle belangrijke operationele functies. Pneumatische niveauregeling met stuwdruckschakeling. Motorbeveiliging met temperatuurbewaking van de wikkeling. Optische storingsmelding. Alarmsignaal door ingebouwde zoemer. Potentiaalvrije verzamelstoringsmelding. Draairichting controle melding. Netstekker. Aansluitmogelijkheid voor een ServCom-diagnoseapparaat voor: het opvragen van bedrijfsuren, schakelingen, onderhoudsinterval, abnormale bedrijfsomstandigheden, verandering van de schakelniveaus. Eenvoudig achteraf uitbereikbaar met netonafhankelijk alarm door gebruik van een 9V-accu. |
| Totaal gewicht | afhankelijk van type 64-73 Kg. |
| Opgebouwde dompelpomp | |
| Materiaal pomphuis | Gietijzer EN-GJL-250 |
| Materiaal motoras | Roestvast staal 1.4104 |

| | | |
|--------------------------------------------------------------------------------------------------------------------------------------------|---------------------------------------------------------------------------------------------------------------------------|----------------------------------------------------------------|
| Materiaal waaijer | Gietijzer EN-GJL-250 | |
| Motor gegevens | Afhankelijk van type Toerental: 1450-2900 t/min - Vermogen P2: 1,1 - 2,1 kW - Spanning: 230V-400 - 1-3 fase - 50 Hz | |
| Debiet maximaal | - Afhankelijk van type - m ³ /h | |
| Opvoerhoogte | Max.: - Afhankelijk van type - - Min.: - Afhankelijk van type - | |
| Kabel | 4,0 m aansluitkabel installatiebesturing (H07RN8-F6G1,5) | 0,8 m aansluitkabel Besturingsstekker (H07RN8-F6G1,5) |
| De levering omvat: | - Bedrijfs- en onderhoudshandboek | |
| Alle maten in millimeters, inhouden in liters en gewichten in kilogrammen (bij benadering) wijzigingen/tekst/uitvoeringen voorbehouden. | | |

Optioneel

- 1x Afsluiter DN80 tbv pers & 1x Flensovergang. (prijsstelling alleen i.c.m. Pompunit)Wijzigingen voorbehouden.

[Download de product gegevens.](#)

[Download de Aqua-Star Gebruikershandleiding](#)

