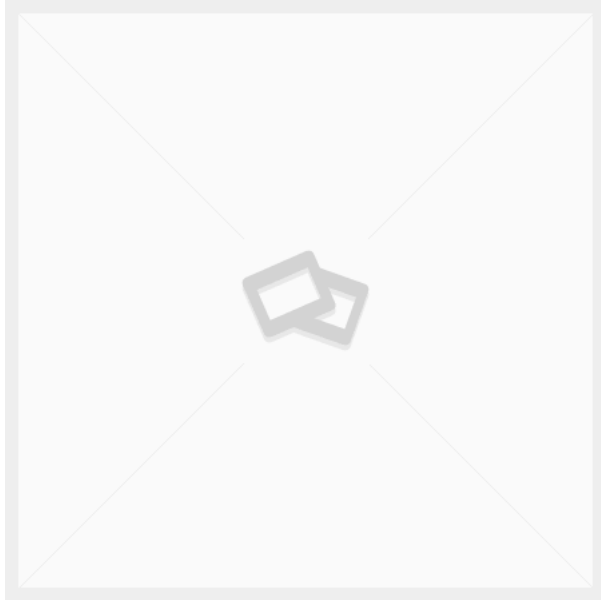


## RUBBER AFDICHTINGSRING TBV COMPOSITET DEKSEL

€43.50 incl. BTW

€35.95 excl. BTW

**SKU:** AMT 5350HE0000SB-1







1

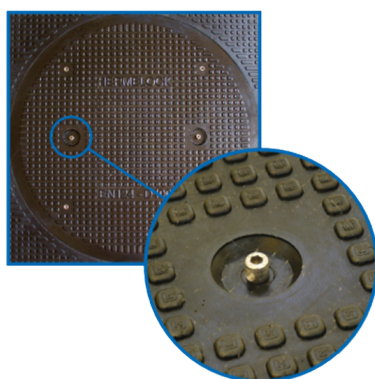
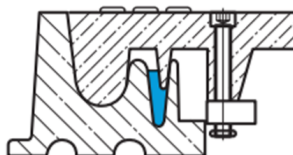
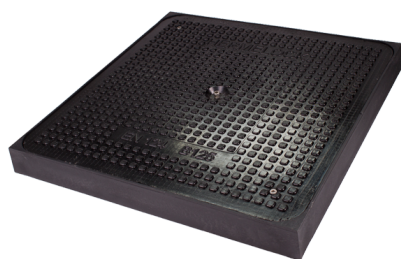
Kunststof (composiet) deksel met kunststof inlegrand. Afmetingen in-uitwendig volgens onderstaande tabel. De afdekking is geschikt voor een maximale verkeersbelasting B125 kN volgens EN124. De samenstelling van het grondstof, composiet is een sterk materiaal en zeer licht van gewicht. Het materiaal composiet (vezel versterkt composiet) wordt o.a. ook gebruikt in de vliegtuigindustrie en scheepsbouw (rompen van jachten). Het deksel is eenvoudig hanteerbaar, chemisch resistent tegen de meeste stoffen en de deksels geleiden niet. De deksels zijn niet corrosie gevoelig. Alle deksels zijn voorzien van een uitlichtpunt en kneveling van roestvast staal (Aisi304).

Optioneel zijn er uitlichtsleutels, rubber afdichtingen en/of een RVS valrooster (valbeveiliging) bij te bestellen.

Heeft u vragen of wilt u advies over dit product, neemt u dan [contact](#) met ons op.

## VARIATIONS

Image	SKU	Description	Uitwendige maat
	5350RU400	Rubber sealring tbv Composiet putdeksel buitenmaat 400x400 mm	400x400
	5350RU500	Rubber sealring tbv Composiet putdeksel buitenmaat 500x500 mm	500x500
	5350RU600	Rubber sealring tbv Composiet putdeksel buitenmaat 600x600 mm	600x600
	5350RU700	Rubber sealring tbv Composiet putdeksel buitenmaat 700x700 mm	700x700



## PRODUCT DESCRIPTION

### Rubber sealring t.b.v. de onderstaande deksels:

Type AMT	Buitenmaten (mm)	Binnenmaten (mm)	Hoogte (mm)	Gewicht deksel (kg)	Gewicht totaal (kg)
5350HE400SB	400 x 400	300 x 300	50	3	4,5
5350HE500SB	500 x 500	400 x 400	58	4,5	7
5350HE600SB	600 x 600	500 x 500	60	9,5	11
5350HE700SB	700 x 700	600 x 600	65	15,5	18

Alle maten in millimeters, inhoud in liters en gewichten in kilogrammen (bij benadering).

Opties:

- Uitlichtsleutel
- RVS valrooster
- Rubber afdichtingsring

Wijzigingen voorbehouden.

1

