

SLIB-/OLIEAFSCHEIDER, BETON - 25 L/S - 2.500 LITER SLIBVANG KLASSE B 125 KN OF D 400 KN

€7,804.50 incl. BTW

€6,450.00 excl. BTW

SKU: AMT 36.6270.7



1

Gekombineerde **slib-/olie-/benzineafscheider 25 l/s klasse II - slibvang 2500 liter**, fabriek AMT®, TÜV gecertificeerd, volgens **NEN-EN 858**. De uitvoering bestaat uit een gewapend betonnen onderbak welke d.m.v. een mof/spieverbinding en de meegeleverde SBR afdichtingsring waterdicht op de afdekplaat kan worden geplaatst. De afscheider is vervaardigd van gewapend beton met een betonkwaliteit van C60/75, milieu klasse XA3, omgevingsklasse EA3. Inwendig is de afscheider standaard voorzien van een beschermend twee componenten oliebestendige coating. Toe- en afvoeraansluitingen van HDPE (spie). De onderhoudsschacht is standaard voorzien van twee deksels geschikt voor belasting klasse B 125 kN volgens NEN-EN 124, optioneel kan het systeem uitgevoerd worden geschikt voor belasting klasse D 400 kN volgens NEN-EN124. Optioneel kan de olieafscheider worden uitgevoerd met een coalescentiefilter pakket (coalescentieafscheider), met dit filter is het een olieafscheider klasse I, rendement <5 mg/ltr, geschikt voor lozing op open water.

Maak hieronder de juiste keuze van de binnenbekleding, de verkeerslast en het optionele coalescentiefilter.

Aqua Milieu Techniek berekend **gratis** de juiste **olieafscheider capaciteit**, neem hiervoor [contact](#) met ons op.

Verkrijgbare nominale grootte 1 1/2, 3, 6, 8, 10, 15, 20, 25, 30, 40, 50, 65, 80, 100 liter/seconde

VARIATIONS

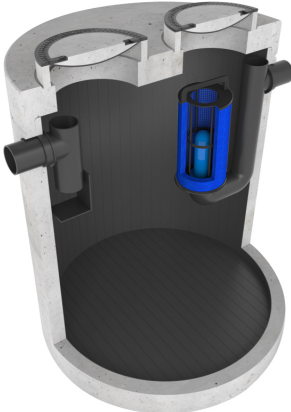

Image	SKU	Description	Verkeersklasse	Binnenbekleding	Ingebouwd coalescentiefilter ?
	AMT 396270.8	Coalescentieafscheider met HDPE T-Grip lining verkeersklasse D 400 kN	Klasse D 400 kN	HDPE lining	ja, rendement <5mg/ltr (klasse I)
	AMT 386270.7	Coalescentieafscheider met coating verkeersklasse B 125 kN	Klasse B 125 kN	2 componenten coating	ja, rendement <5mg/ltr (klasse I)


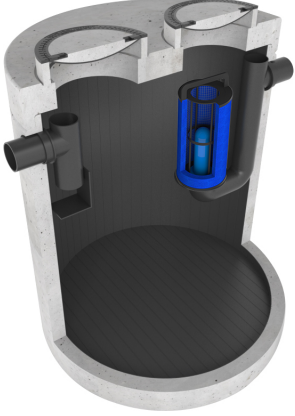
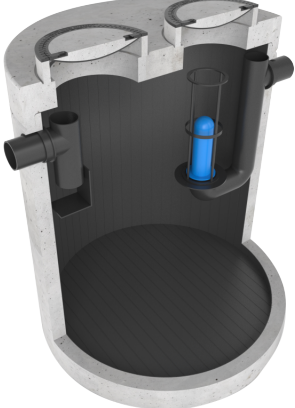
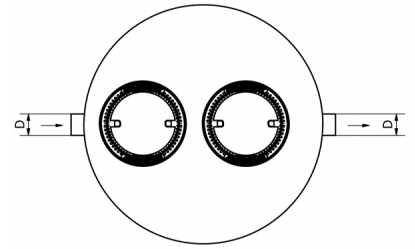
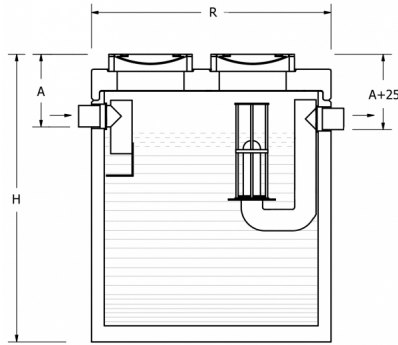
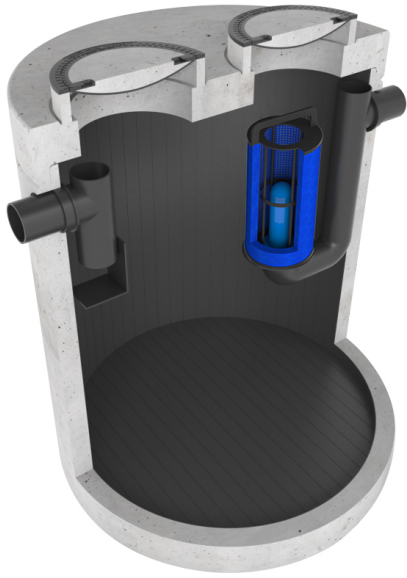
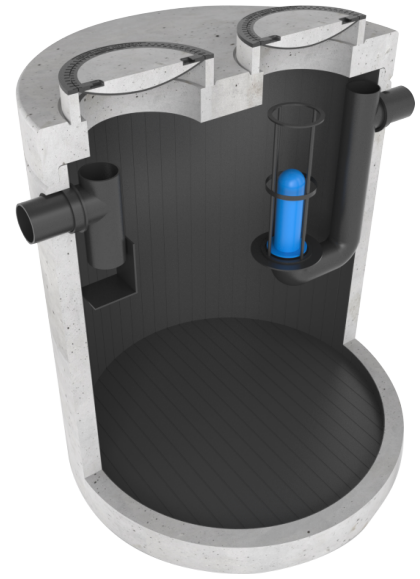
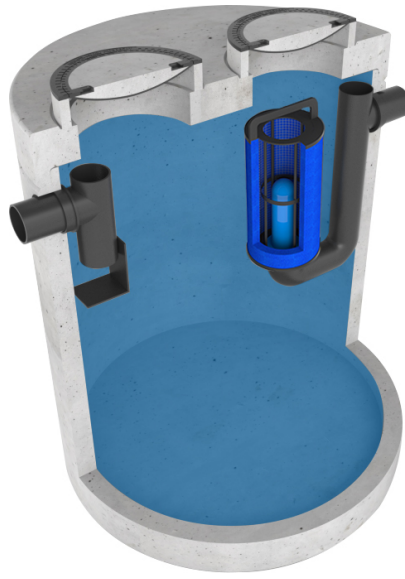
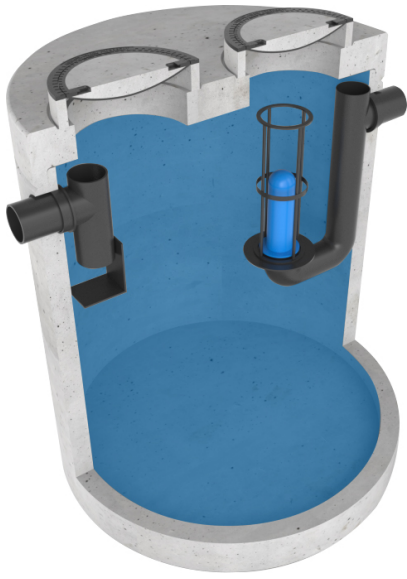
Image	SKU	Description	Verkeersklasse	Binnenbekleding	coalescentiefilter	Ingebouwd ?
	AMT 386270.8	Coalescentieafscheider met coating verkeersklasse D 400 kN	Klasse D 400 kN	2 componenten coating		ja, rendement <5mg/ltr (klasse I)
	AMT 396270.7	Coalescentieafscheider met HDPE T-Grip lining verkeersklasse B 125 kN	Klasse B 125 kN	HDPE lining		ja, rendement <5mg/ltr (klasse I)
	AMT 376270.8	Olieafscheider met HDPE T-Grip lining verkeersklasse D 400 kN	Klasse D 400 kN	HDPE lining		nee, rendement <100mg/ltr (klasse II)

Image	SKU	Description	Verkeersklasse	Binnenbekleding	Ingebouwd coalescentiefilter ?
	AMT 376270.7	Olieafscheider met HDPE T-Grip lining verkeersklasse B 125 kN	Klasse B 125 kN	HDPE lining	nee, rendement <100mg/ltr (klasse II)
	AMT 366270.8	Olieafscheider met coating verkeersklasse D 400 kN	Klasse D 400 kN	2 componenten coating	nee, rendement <100mg/ltr (klasse II)
	AMT 366270.7	Olieafscheider met coating verkeersklasse B 125 kN	Klasse B 125 kN	2 componenten coating	nee, rendement <100mg/ltr (klasse II)



PRODUCT DESCRIPTION

Olieafscheider - fabricaat Aqua Milieu Techniek -

Type	AMT 36.6270.7
NS	25 liter per seconde volgens NEN-EN858 - klasse II afscheider
Rendement	<100 mg/ltr (lozing op riool) (optioneel voorzien van ingebouwd coalescentiefilter pakket, rendement <5 mg/ltr (lozing op openwater))
Inhoud slibvangdeel	2.500 liter
Inhoud olieopslag	1025 liter
Materiaal	Prefab gewapend beton, betonkwaliteit: C60/75, milieuklasse XA3, omgevingsklasse EA3.
Oppervlaktebehandeling	Standaard voorzien aan de binnenzijde (wanden en vloer) van een 2 componenten Epoxycoating, optioneel tegen meerprijs voorzien van HDPE T-grip lining (bestand tegen minerale oliën en vetten).
Afdekking	Standaard voorzien van 2 stuks putrand met deksel verkeersklasse B 125 kN vlg. EN124, optioneel tegen meerprijs uit te voeren met een deksels klasse D 400 kN (bij klasse D400 uitvoering: inbouwdiepte & hoogte + 40 mm)
Uitwendige diameter	Ø 2300 mm
Hoogte afscheider	Minimaal H= 2560 mm.
Aansluiting in	Ø 250 mm PE Spie
Aansluiting uit	Ø 250 mm PE Spie
Inbouwdiepte inlaat	A = 730 mm (b.o.b. /bovenzijde deksel)
Inbouwdiepte uitlaat	A = 755 mm (b.o.b. /bovenzijde deksel)
Gewicht zwaarste deel	ca. 5.600 kg.
Totaal gewicht	ca. 7.000 kg.
Certificaat	CE markering, Conformiteits verklaring volgens de Richtlijn bouwproducten (89/106/EEG) met betrekking tot afscheiders overeenkomstig NEN-EN858.
Optioneel	Opzetstukken voor een grotere inbouwdiepte - controleput - oliealarmeringssysteem - fabricage op maat

De inbouwdiepte en de hoogte van de afscheider zijn variabel en kunnen eenvoudig op het werk op maat worden aangepast. Alle maten in millimeters, inhouden in liters en gewichten in kilogrammen (bij benadering).

[Catalogus blad downloaden.](#)

Uitvoeringen (opties):

- Met een ingebouwd coalescentiefilterpakket, tbv een olieafscheider klasse I (rendement <5 mg/ltr (lozing op openwater))
- Met deksel geschikt voor belasting klasse D 400 kN. volgens NEN-EN 124 (inbouwdiepte + hoogte + 40 mm).
- Met een HDPE T-grip lining aan de binnenzijde van de afscheider (wanden en vloer)
- Olie detectie waarschuwings/alarmsysteem
- Diverse opzetstukken, om de inbouwdiepte te vergroten
- Controleput, materiaal beton of PE

Wijzigingen voorbehouden.

1

