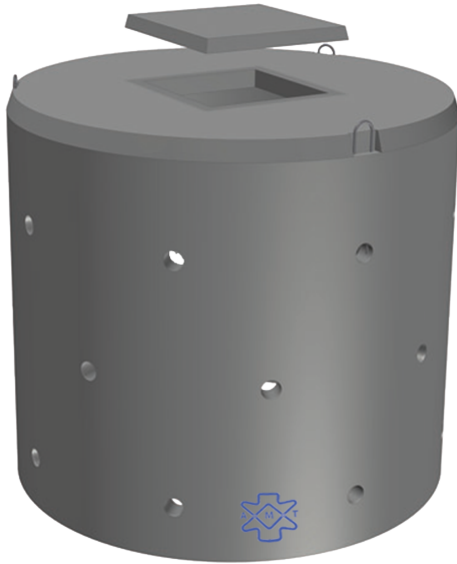


ZAKPUT INFILTRATIEPUT 3000 LITER BETON

~~€1,511.29~~ €1,511.29 incl. BTW

~~€1,249.00~~ €1,249.00 excl. BTW

SKU: AMT 85.2030.1



ADDITIONAL INFORMATION

Weight N/B

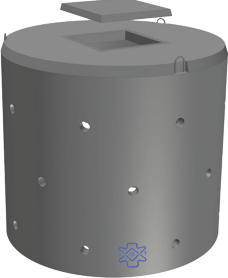
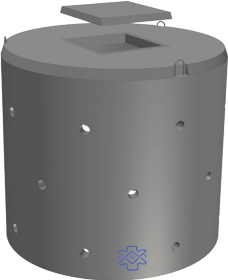
Product type Zakput

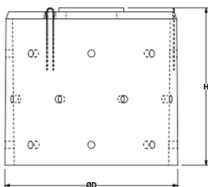
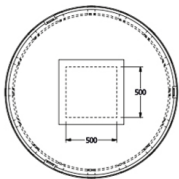
Verkeersklasse [Klasse B 125 kN, Niet belastbaar](#)

Zakput - Zinkput - Infiltratieput beton, inhoud 3.000 liter. De uitvoering bestaat uit één betonnen tank met onderhoudsschacht. Is geschikt voor plaatsing in de grond. Aansluiting Ø125 mm. De onderhoudsschacht is voorzien van een beton deksel. De zakput is aan de onderzijde geheel open.

o.a. geschikt voor toepassing achter een septic-tank.

VARIATIONS

Image	SKU	Description	Verkeersklasse
	AMT852030.1	Zakput Infiltratieput 3000 liter beton - zonder bodem, mangat Ø 700 mm., deksel niet belastbaar. Diam.xH put = Ø 1700x1700 mm - gewicht ca. 1600 kg. - maximale belasting op de dekplaat = 600 mm	Niet belastbaar
	AMT852030.3	Zakput Infiltratieput 3000 liter beton - zonder bodem, mangat Ø 700 mm., deksel klasse B 125kN. Diam.xH put = Ø 1700xca. 1870 mm - gewicht ca. 2500 kg. - maximale belasting op de dekplaat = 1000 mm	Klasse B 125 kN



PRODUCT DESCRIPTION

Zak-put/Zinkput, beton zonder bodem - 3.000 liter

Type	AMT 85.2030.1
Inhoud zakput	3.000 liter
Materiaal	Monolithisch geproduceerd beton, kwaliteit C35/45 EE3 (machinaal getrild beton)
Afdekking	standaard 1 stuks beton deksel (niet belastbaar), optioneel verkeersklasse B 125kN.
Diam	Ø1700 mm
Hoogte zakput	1620 mm
Aansluiting	1 ruwe sparing Ø 125 mm
Infiltratie oppervlak wanden:	6,4m ²
Infiltratie oppervlak open bodem:	2m ²
Gewicht	ca.1600 kg.

Alle maten in millimeters, inhouden in liters en gewichten in kilogrammen (bij benadering).

Wijzigingen voorbehouden.

ADDITIONAL INFORMATION

Weight	N/B
Product type	Zakput
Verkeersklasse	Klasse B 125 kN , Niet belastbaar

